



Die Idee: Ganzheitliche Informationsstruktur im Unternehmen

iRIO RemoteServer

Zentrale Verarbeitung der Status- oder Störmeldungen von Remote-Stationen

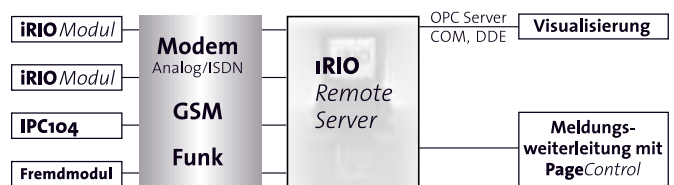
Die Einbindung von schwer zugänglichen oder entfernt gelegenen Arbeitsstationen in den Informationsfluss ist für viele Unternehmen und Betriebe eine Notwendigkeit.

Mit iRIO RemoteServer bietet informel eine zentrale Lösung, die digitale und analoge Ein- und Ausgangsdaten in konfigurierbaren Intervallen oder ereignisgesteuert überträgt. Daten, Signale und Werte von Remote-Stationen werden aufgenommen, skaliert und unternehmensweit verfügbar macht.

iRIO RemoteServer stellt die empfangenen Daten über OPC Server, DDE oder eine COM-Schnittstelle jeder übergeordneten Software zur Verfügung – in Qualität und Performance gleichwertig allen anderen Daten aus direkt angeschlossenen Systemen.

Die Konfiguration von iRIO RemoteServer erfolgt über eine bedienerfreundliche Software, die optisch an die Windows®-Oberfläche angelehnt und damit dem Benutzer vertraut ist. Sowohl die Unterstationen als auch die zentrale Station können damit effizient projektiert werden.

In Kombination mit unserem Produkt PageControl auf der zentralen Station können die Meldungen aus den Unterstationen auch sofort über Pager, SMS, FAX oder per Sprachausgabe an ein Telefon direkt an das Servicepersonal übermittelt werden.



Ihr Vorteil - Wir verstehen uns als Partner.

Proof of concept:

Sie testen, wir beraten und unterstützen vor Ort.

Sie investieren, wenn unsere Lösung Sie überzeugt.

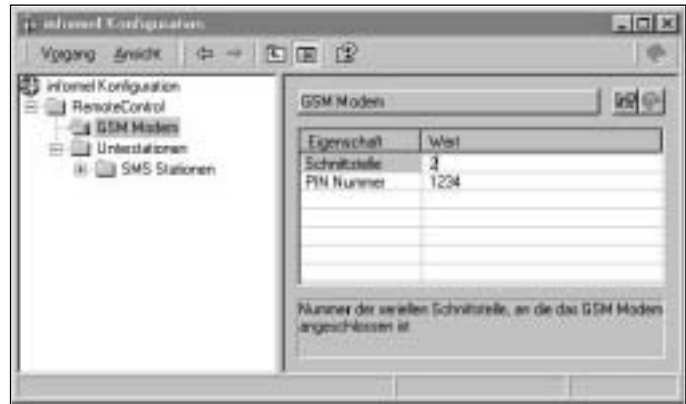
Wir liefern Ideen - leisten Beratung - lösen mit Produkten

...and it works!
informel

Technische Daten von iRIORemoteServer

Konfiguration

- Hierarchisch aufgebautes Konfigurationsprogramm
- Fernkonfiguration der Unterstationen
- Zuordnung der Unterstationen und Signale zu Tags für den OPC Server oder andere Software-Schnittstellen
- Konfiguration der Kommunikation mit unterschiedlichen Medien und Leitungen



Funktionen

- Konfiguration und Runtime getrennt
- OPC Server, DDE, COM-Schnittstelle für den Datenaustausch mit anderen Programmen
- Unbegrenzte Anzahl von Unterstationen verwaltbar
- Datenverbindung über ISDN, analoge Telefonleitung, GSM, Funk oder TCP/IP
- Bis zu 64 Leitungen parallel
- Beliebige unterschiedliche Unterstationen anschließbar

Anschließbare Unterstationen

- **iRIO Modul**
- **iRIO Industrie-PC IPC104**
- Firmeneigene oder fremde Module, die über SMS oder andere Wege Daten übertragen

Systemvoraussetzungen

- Windows® 95/98/NT 4.0/2000/XP
- 8 MB freier Festplattenspeicher
- Freie, serielle Schnittstelle oder CAPI 2.0 Schnittstelle

Weitere Informationen und kostenfreie Testversionen mit Dokumentation zu **iRIO RemoteServer** und unseren anderen Produkten finden Sie im Internet unter www.informel.de. Gerne informieren und beraten wir Sie auch persönlich.